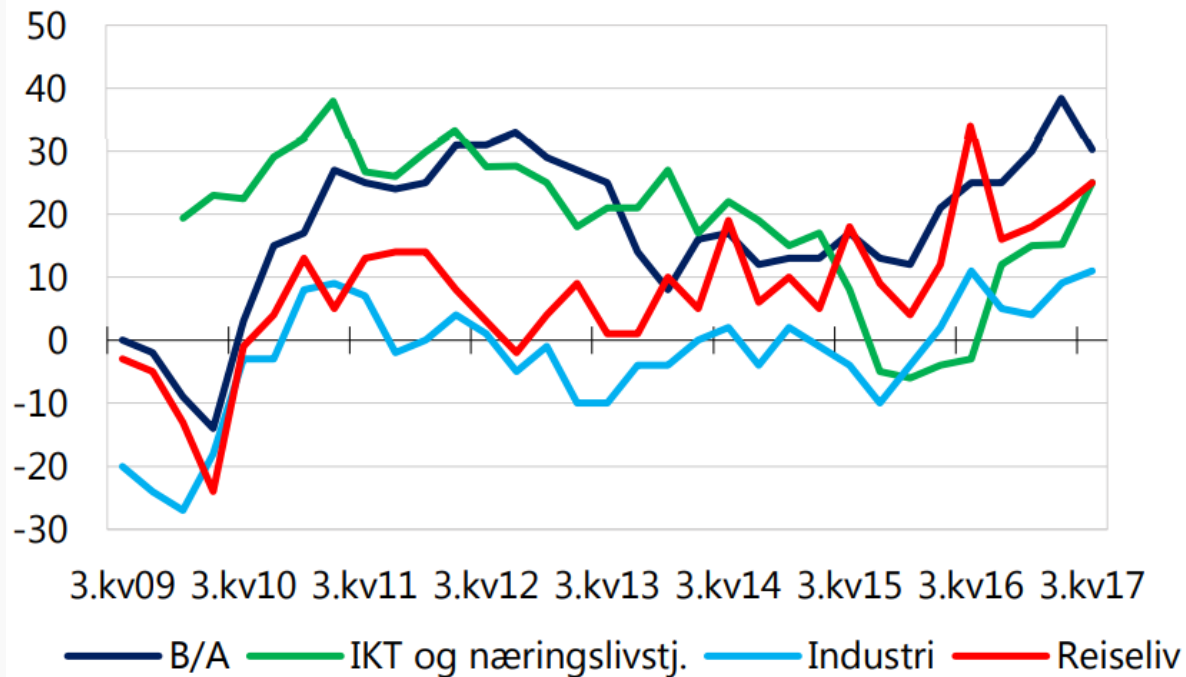


# Øk.bar. 3.kv.2017

## Markedssituasjonen

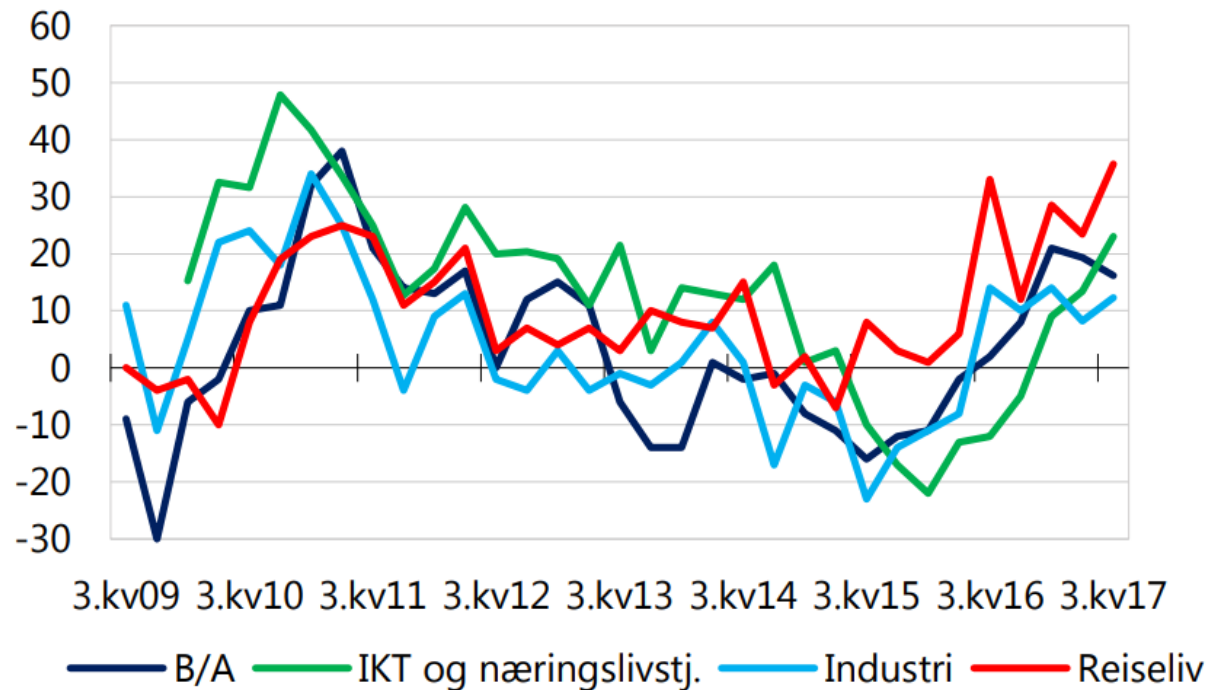
Differanse positive og negative svar i prosentpoeng



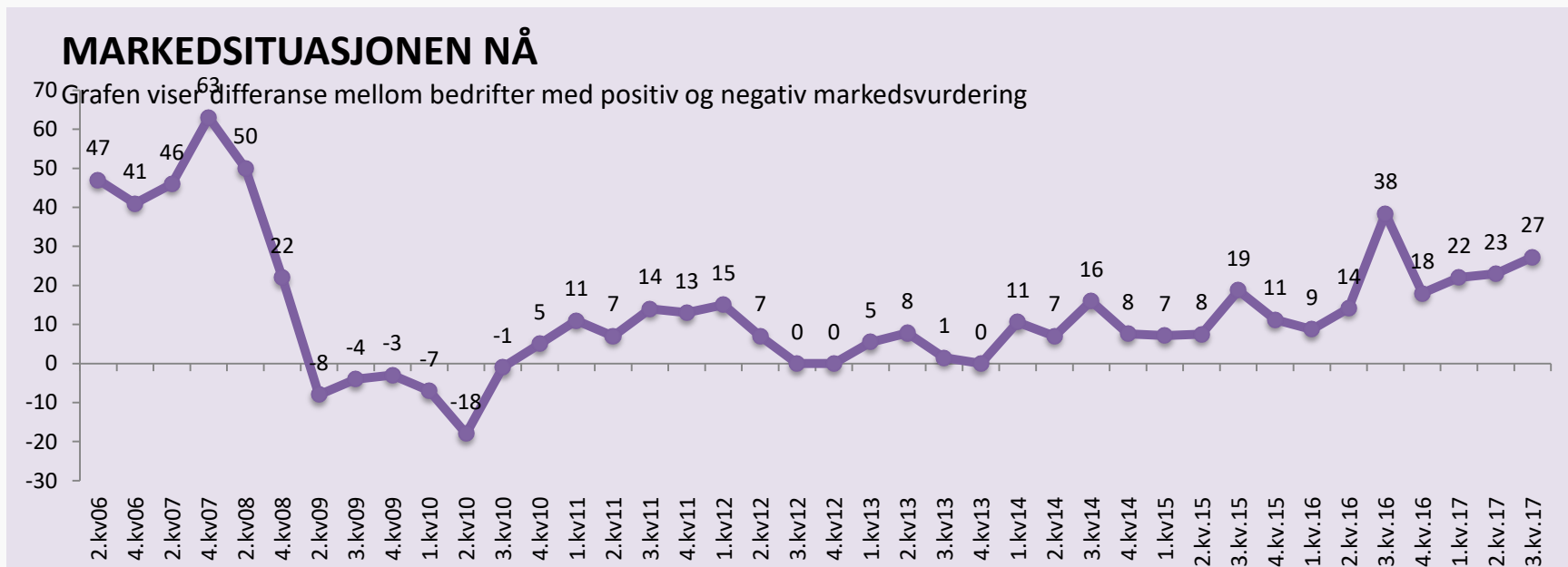
Kilde: NHO/NØB

## Markedsutsikter

Differanse positive og negative svar i prosentpoeng



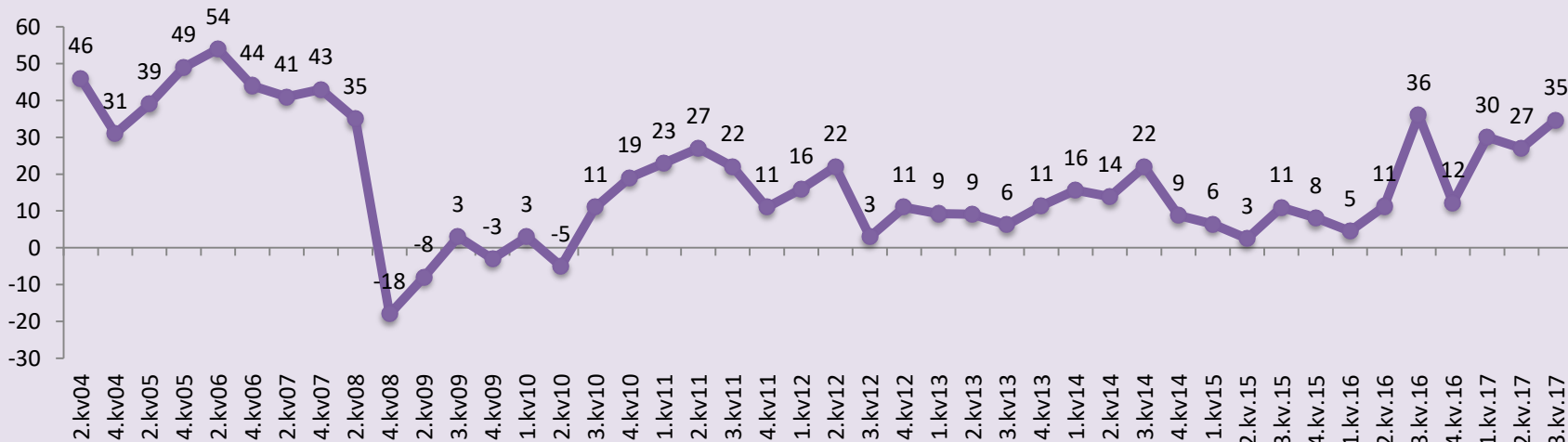
# 91 % svarer at markedssituasjonen er tilfredsstillende eller god (55+36)



# 94 % tror markedsutsiktene blir uendret eller bedre (53 + 41)

## Markedsutsikter utsikter de neste 6-12 mnd

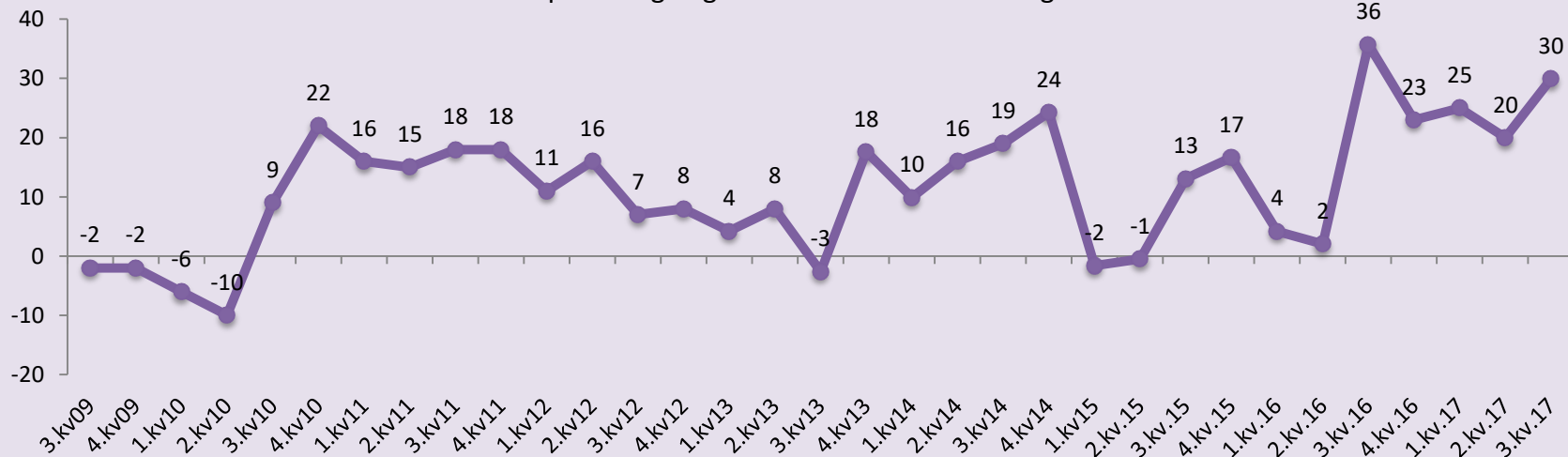
Grafen viser differanse mellom bedrifter med positiv og negativ markedsvurdering



# 86 % tror driftsresultatutsiktene blir uendret eller bedre (43 + 43)

## Driftsresultatutsikter utsikter de neste 6-12 mnd

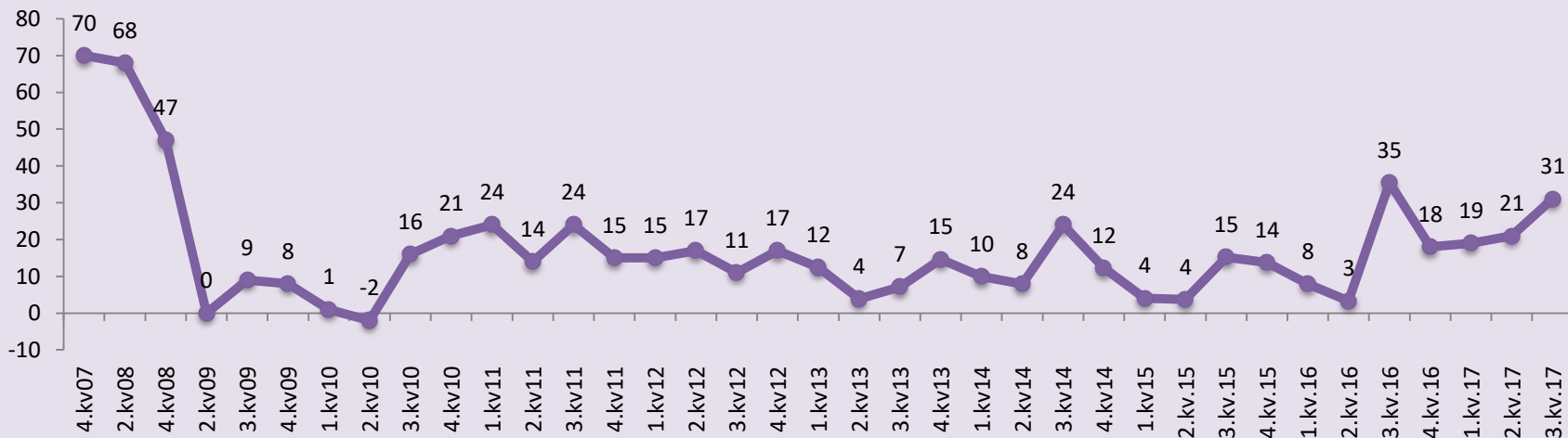
Grafen viser differanse mellom bedrifter med positiv og negativ driftsresultatsvurdering



# 95 % tror salgsprisene blir uendret eller bedre (59 + 36). Hotell er mer optimistisk enn servering

## SALGSPRISER - utsikter de neste 6-12 mnd

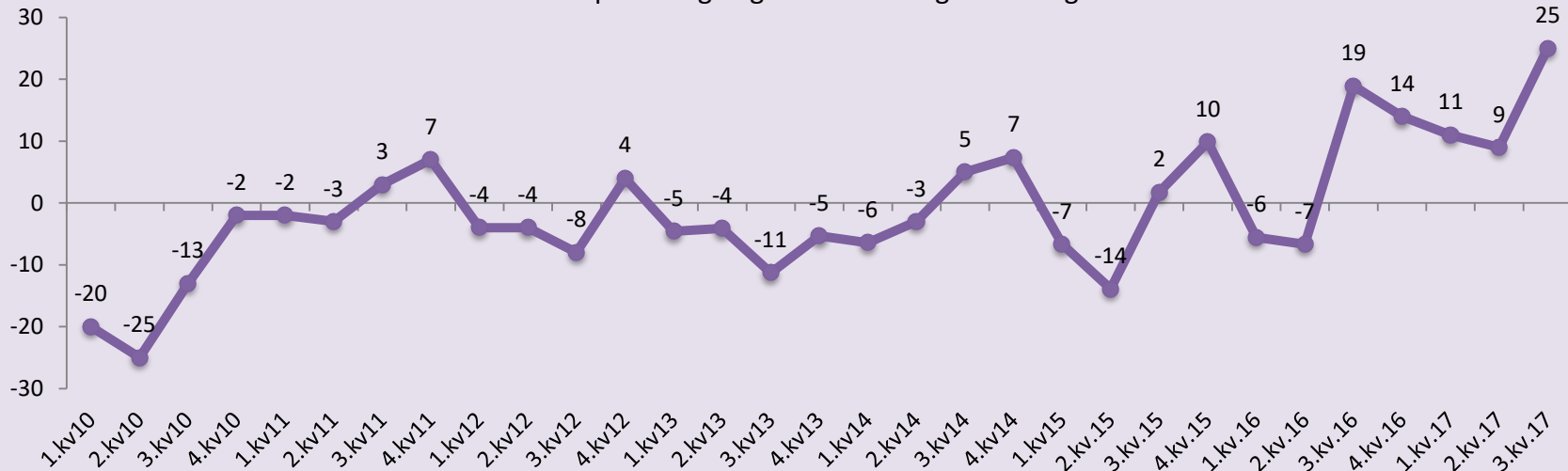
Grafen viser differanse mellom bedrifter med positiv og negativ salgsprisvurdering



# 92 % tror investeringene vil være uendret eller øke (60+32)

## INVESTERINGER - utsikter de neste 6-12 mnd

Grafen viser differanse mellom bedrifter med positiv og negativ investeringsvurdering





# I hvilken grad er manglende arbeidskraft til hinder for ekspansjon/nye investeringer i din bedrift?

- Hver tredje reiselivsbedrift svarer at manglende arbeidskraft er en stor utfordring.
- Innenfor servering svarer 50 % at det er en stor utfordring.

	NHO Reiseliv	Overnatting (55)	Servering (56)
<b>Base</b>	<b>272900</b>	<b>151100</b>	<b>82700</b>
Stor utfordring	33	30	49
Liten utfordring	46	49	38
Ingen utfordring	19	19	12
Vet ikke/ ikke relevant	2	2	2

# Årets sommersesong,

Hvordan vurderer din bedrift årets sommersesong (basert på omsetning) sammenlignet med foregående år?

- Nærmere halvparten av reiselivsbedriftene mener sommeren 2017 var bedre enn 2016, basert på omsetning (overnatting er mer positiv enn servering)
- 83% mener sommeren var like bra eller bedre sammenlignet med 2016
- Kun 16 % mener den var dårligere

nho reiseliv	overnatting	servering
<b>134400</b>	<b>74500</b>	<b>38600</b>
47	50	38
36	34	43
16	15	16
2	1	3

# Høstferie, Hvilke forventninger har din bedrift til årets høstferie sammenlignet med foregående år?

- 1 av 5 reiselivsbedrifter tror høstferien blir bedre
- 93 % av reiselivsbedriftene tror høstferien blir like god eller bedre, sammenlignet med i fjor.

nho reisel	overnattir	servering
19	19	19
74	72	80
6	9	2

\*just. for vet ikke

## Bærekraft, Opplever din bedrift økt etterspørsel etter bærekraftige produkter og tjenester?

- Justert for vet ikke svarer ca halvparten at de opplever en økt etterspørsel etter bærekraftige produkter og tjenester. Bedriftene fordeler seg ganske likt.

	nho reiseliv	overnatting	servering
Base	134400	75200	37900
Ja	41	43	37
Nei	44	44	42
Vet ikke	15	12	21